

Journées Européennes des Métiers d'Art®

#JEMA2026

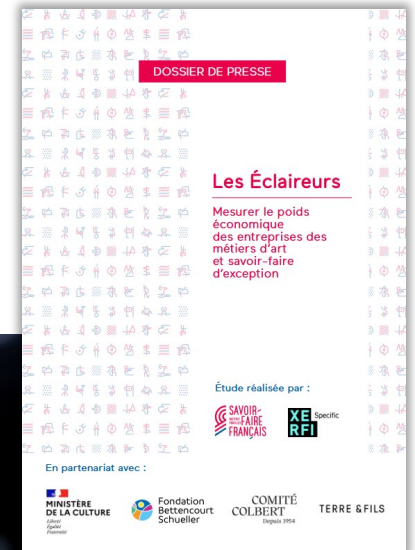
CŒURS À L'OUVRAGE

07→12
avril 2026



L'INSTITUT POUR LES SAVOIR-FAIRE FRANÇAIS

- L'Institut pour les Savoir-Faire Français est une organisation non-gouvernementale, fondée en 1889 : association privée loi 1901, reconnue d'utilité publique.
- Ancien Institut National des Métiers d'Art, ancienne Société d'Encouragement aux Métiers d'Art
- Une mission de soutien aux métiers d'art et aux savoir-faire d'exception. De nombreuses actions ayant pour objectif de faire rayonner les savoir-faire français au niveau national et international, notamment :
 - Prix Avenir Métiers d'Art,
 - Dispositif Maître d'art – Elèves,
 - Per Durare,
 - Publications et études sur le secteur (Les Eclaireurs <https://www.institut-savoirfaire.fr/professionnels/les-eclaireurs>),
 - Actions et dossiers pédagogiques (<https://www.institut-savoirfaire.fr/inma/actualites/dossiers-pedagogiques-pour-la-rentree-scolaire>),
 - les Journées Européennes des Métiers d'Art®



LES JOURNÉES EUROPÉENNES DES MÉTIERS D'ART®

- Créées et pilotées depuis 2002 par l'Institut pour les Savoir-Faire Français
- Faire découvrir au grand public les métiers d'art et les savoir-faire d'exception
- La manifestation se déroule sur une semaine au début du printemps (avril)
- Partout en France et en Europe
- 20^{ème} édition des JEMA® en 2026
- La marque Journées Européennes des Métiers d'Art® / JEMA® est déposée et protégée, de même que ses logos, visuels.



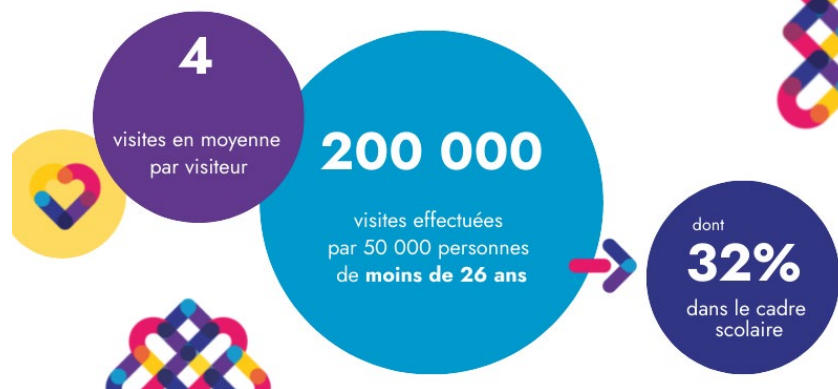
RETOUR SUR LES JEMA® 2025

VISITORAT ET ATTRACTIVITÉ

26 7 449 1,7

pays participants événements million de visites

PARTICIPATION ET JEUNE PUBLIC



RETOUBÉES MÉDIATIKUES ET VISIBILITÉ



DYNAMIQUE COMMERCIALE ET OPPORTUNITÉS



COEURS À L'OUVRAGE

- Du 7 au 12 avril 2026
- « **Cœurs à l'ouvrage** » une thématique pour mettre en lumière l'importance du collectif, des synergies culturelles et territoriales et du dynamisme rural.
C'est bien plus qu'une activité culturelle à laquelle le public est invité à participer : c'est une expérience. Chacun peut appréhender l'univers des métiers d'art dans toute sa richesse et sa pluralité, et découvrir le patrimoine culturel immatériel qu'ils constituent à travers l'Europe.



CRÉER LA RENCONTRE ENTRE LE PUBLIC ET LES PROFESSIONNELS

POUR

- Faire découvrir son métier et partager sa passion
- Éveiller les curiosités
- Susciter des vocations
- Nourrir un goût du beau, une culture du faire et de la matière
- Sensibiliser à des modes de vie et de consommation plus durables



TYPES DE PROGRAMMATIONS

- Porte ouverte d'atelier ou d'établissement de formation
- Manifestation collective (exposition, salon, initiation, circuit, visite commentée, etc.)
- Rendez-vous d'Exception

PARTICIPER AUX JEMA 2026 : PROPOSER UNE PROGRAMMATION

1/ PROPOSER UNE PROGRAMMATION

- Définir ses objectifs et son public cible
- Mettre en place une programmation pertinente
- Impliquer différents acteurs pour réunir les forces et les compétences
- Contacter sa coordination régionale <https://www.journeesdesmetiersdart.fr/regions/>
- Lire le [Règlement des Journées Européennes des Métiers d'Art 2026](#).

2/ S'INSCRIRE SUR LA PLATEFORME

- Consulter le site des JEMA pour préparer les éléments de candidature <https://www.journeesdesmetiersdart.fr/candidatures/>
- Candidatures ouvertes de début décembre 2025 au 31 janvier 2026 inclus
- Remplir son profil puis créer un ou plusieurs événements, en s'adressant au public.
 - Professionnel : a minima samedi et dimanche, de 10h à 18h
 - Manifestation : a minima samedi et dimanche, horaires libres
 - Etablissement de formation : dates et horaires libres
- Modération par l'Institut pour les Savoir-Faire Français, en lien avec les coordinations régionales, avant la fin du mois de février.
- Mise en ligne de la carte programme à partir de mi-février.
- Mise en ligne des Rendez-vous d'Exception le 17 mars.

3/ FRAIS DE CANDIDATURES

- 15€ TTC pour les professionnels ouvrant leur atelier (jusqu'à 3 professionnels)
- 60€ TTC pour les manifestations collectives (porteurs de projet) et les ateliers regroupant 4 professionnels et plus
- 25€ TTC pour les établissements de formation



BONNES PRATIQUES COMMUNICATION

Une bonne communication est la clé pour être « visible » et vous assurer la venue du public lors de ces journées. En complément des campagnes nationales, régionales et locales, nous vous encourageons à :

- Télécharger le kit de communication (dans le mail de validation)
- Personnaliser votre affiche
- Communiquer chez vous (atelier, vitrine) et autour de vous (mairie, office du tourisme, commerces...)
- Partager (réseaux sociaux, site...)
- Rester informé (suivre les réseaux sociaux JEMA, abonnez-vous à la newsletter)

En faveur de la démocratisation culturelle et de l'élargissement des publics, l'Institut encourage les programmations à destination de tous les publics :

- Grand public
- Jeune public
- Scolaires
- Public en situation de handicap

Journées
Européennes
des Métiers
d'Art®

#JEMA2026

CŒURS À
L'OUVRAGE

CANDIDATURES OUVERTES



07-12 avril 2026



Contactez-nous :

contact@journeesdesmetiersdart.fr

Contactez votre coordination régionale :

www.journeesdesmetiersdart.fr/regions